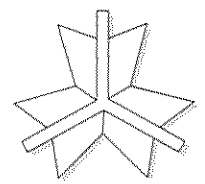


矢高新聞



第124号
秋田県由利本荘市矢高町
県立矢高高等学校
生徒会・出版図書委員会
編集・発行
印刷 (南出羽印刷)

祝 卒業生 第74期



校長 武蔵 美佳

「あたりまえ」に感謝

令和六年一月一日の午後四時十分頃、石川県能登地方を震源とするマグニチュード7.6、最大震度7の能登半島地震が発生しました。特に石川県では、未だに避難生活を強いられる人が少なくありません。

この十数年、私たちは、東日本大震災をはじめとする様々な災害や新型コロナウイルス感染症の大流行を経験し、ウクライナやパレスチナの惨状をニュース等で目にしてきました。そのような中、今まで当たり前でできていたことが明日も同じようにできるとは限らないように感じることが多くなりました。

「あたりまえ」に感謝。水が飲めて電気・ガスが使えること、毎日暖かいご飯を食べられること、毎日暖かい布団で眠れること、毎日学校に通えること、毎日



三学年主任 大石 敏孝

卒業にあたって

三年生の皆さん、ご卒業おめでとうございます。伝統あるこの矢高高校での三年間の生活はどのようなものでしたか。日々の授業、学校祭、クラス対抗、島海山登山、修学旅行、ボランティア活動など、様々な出来事を通して仲間と共に喜び、時に悲しみを分かち合った日々が思い出として蘇ることはないでしょうか。この三年間は再び体験できるものではありません。矢高高校での三年間を貴重な思い出として大切にしてください。そして、それらの体験から培ったものが、今後、皆さんの人生

を支えていくものであつてほしいと思います。伝説あるこの矢高高校での三年間の生活はどのようなものでしたか。日々の授業、学校祭、クラス対抗、島海山登山、修学旅行、ボランティア活動など、様々な出来事を通して仲間と共に喜び、時に悲しみを分かち合った日々が思い出として蘇ることはないでしょうか。この三年間は再び体験できるものではありません。矢高高校での三年間を貴重な思い出として大切にしてください。そして、それらの体験から培ったものが、今後、皆さんの人生



三年A組担任 佐藤 文明

新たな門出を祝して

三年A組の皆さんご卒業おめでとうございます。保護者の皆様には、これまで様々な教育活動に対してご理解ご協力ご支援をいただきありがとうございます。桜が咲くための「寒さ」と「暖かさ」という二つの条件が必要なのです。春の暖かさだけでは、冬の寒さがあつてこそ綺麗な花を咲かせることができます。一年中、寒暖差がほとんどない地域では、桜の花を見ることはできません。私たちが毎年春に満開の桜の花を見るのができるのは、実にありがたいことなのです。

長い冬の寒さを経験し、暖かい春が来ると、桜の花が咲き始めます。卒業生の皆さん、自分の中にたくましく蓄えられた可能性を、新しい世界でいろいろなことを経験し、自分の人生を自分で切り拓き、満開の花を咲かせてください。皆さんの人生が幸せで実り豊かなものになるよう心から願っています。

身も心も成長させてくれました。その後の人生を乗り越えて行く力も結びつきも、失敗を恐れずに前向きな気持ちで様々なことに挑戦し、多くの経験から多くのことを学んでください。

三つ目は「感謝の気持ち」を言葉で伝えることです。感謝の言葉を改めて言わなくても相手は分かっているはずだと考えたことは誰か、心の中で感謝を言っているだけで感謝を言わなくても、相手には伝わっています。感謝は言葉にしてこそ初めて伝わるものです。まずは高校を卒業する今日、十八年間育ててくれた家族に感謝の気持ちを言葉で伝えてください。また、卒業で伝えたい言葉、心温まり、相手との心の距離

三年生の皆さん、ご卒業おめでとうございます。保護者の皆様にも心よりお祝い申し上げます。今年度も無事に全員の進路が決定しました。卒業生十四名中九名が就職、残りの五名が専門学校への進学です。詳細は別表のとおりです。

先日、ハローワーク本荘をはじめとする由利本荘、秋田県内の各関係機関と各職種の進路指導担当者が一堂に会する会議に参加しました。会議では各職種の就職内定状況について、今年度のこの地域の県内就職希望者の割合は八四・二％で、昨年度よりも三・五ポイント減少しています。コロナ禍が明け、県外を志望する高校生が増えている状況が窺えます。この地域の新規求職者倍率は今年も非常に高く約三・三倍となり、これは昨年度よりも更に約〇・八ポイント増加しています。しかし、一般求人倍率(常用)は約一・一倍となっており、十ヶ月連続で減少している求職者倍率です。企業は若い力を求めている、高校生であるという大きな武器であるということも言えます。一方、厚生労働省が昨年十月に発表した「新規学卒就職者の就職状況」によると、就職後三年以内の離職率は、新規高卒者で三七・〇％、新規大卒者で約三二・〇％となっており、前者の方が離職率が高くなっています。実際にハローワーク本荘が高卒新入社員に対して昨年実施した調査によると、約二十％が転職を考えたことがあり、今の会社には引き続き働きたいと明確な意志がある人の割合は七三・〇％という結果が示されました。辞めたい一番の理由は「仕事のこと」です。三年以内の離職率が高い現状を変えるため、入社後のミスマッチをできるだけ減らすように努めていかなければなりません。その対策として行政と企業が様々な取り組みを行っています。長期休業中に実施している

令和5年度 進路動向

進路	進学										就職									
	大学		短大		専門学校		その他・未定		県内		県外		その他・未定		公務員					
	男	女	男	女	男	女	男	女	男	女	男	女	男	女	男	女				
生徒数	6	8	0	0	0	0	1	4	0	0	3	3	1	1	0	0	0	0	1	0
	14		0		0		5		0		6		2		0		0		1	

企業見学ツアーなどがその例です。高校生だけでなく、秋田コアビジネスカレッジ、東京デザインテクノロジーセンター専門学校、(株)アストリア、(株)西武・プリンスホテルズワールドワイド、(株)ニクスフアクトリーズ(公務員)自衛官候補生

令和5年度
平均が八十点以上の者

【学習成績賞】
三年間の学年末評点の平均が八十点以上の者

【栄光賞】
三年間の特別活動に顕著な実績をあげた者

地域創造コースビジネス系
井島 暖・佐藤 乙楓

令和四年度
第二十八回秋田県高等学校生徒商業研究発表大会
準優勝
第二十六回東北六県高等学校生徒商業研究発表大会
優良賞
令和五年度
第二十九回秋田県高等学校生徒商業研究発表大会
準優勝
第二十七回東北六県高等学校生徒商業研究発表大会
優良賞

【今年度の主な進路先】
【進学】由利本荘看護学校、秋田コアビジネスカレッジ、東京デザインテクノロジーセンター専門学校、(株)アストリア、(株)西武・プリンスホテルズワールドワイド、(株)ニクスフアクトリーズ(公務員)自衛官候補生

【就職】TDKエレクトロニクスフアクトリーズ(株)、(株)コメリ(公務員)自衛官候補生

【功労賞】
生徒会・ホームルーム・部活動・自主的活動等において功労があった者

生徒会長 菅原 運音
生徒会副会長 佐藤 夏美
生徒会書記 佐藤 美優
生徒会会計 佐藤 真緒

【功労賞】
生徒会・ホームルーム・部活動・自主的活動等において功労があった者

生徒会長 菅原 運音
生徒会副会長 佐藤 夏美
生徒会書記 佐藤 美優
生徒会会計 佐藤 真緒

【功労賞】
生徒会・ホームルーム・部活動・自主的活動等において功労があった者

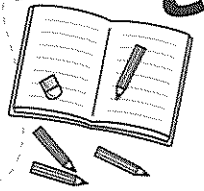
生徒会長 菅原 運音
生徒会副会長 佐藤 夏美
生徒会書記 佐藤 美優
生徒会会計 佐藤 真緒

令和五年度を振り返って

生徒会長
佐藤 彩加

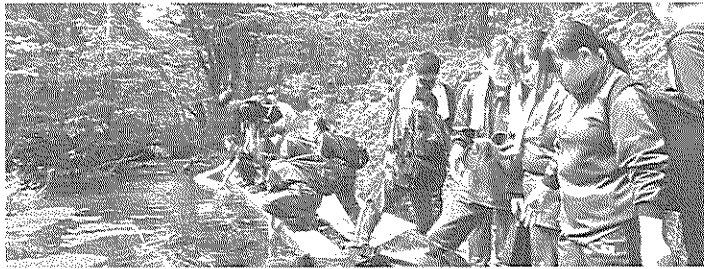
今年度は、みなさんとともに一年を過ごしたか？
過ぎ去った日々は、遠い昔のころのように感じて
しまいますが、一日一日が充実した時間だったので
はないかと思えます。

この一年を振り返って、その時々「思い」や「決意」
を思い出してみよう。そして、新たな気持ちで、
新年度を迎えるようにしよう。



入学式（誓いの言葉）

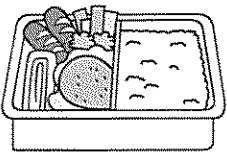
鳥海登山



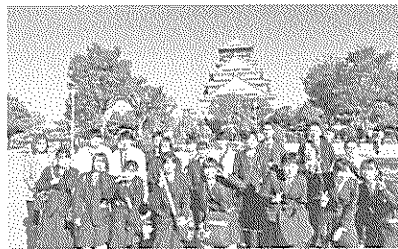
獅子ヶ鼻温泉で

一年生

矢高高校へ入学して私
たちは、新しい友達や先生に
出会いました。高校の教科
書、真新しい制服、電車通
学、お弁当作りな
ど、すべて
が新鮮
でした。
今では
「あるこ
と」「すること」が当たり
前になってしまいました。
クラスメイトは十二人と
少ないですが、学校行事に
は力を合わせて取り組みま
した。鳥海登山では、全員
自分の目標地点に到達でき
ました。また、学校祭では
みんなで居残りして準備し



一年生



大阪城で

私たちの一番の思い出は
なんと言っても修学旅行で
す。初めて飛行機に乗った
という人もいて、出発の時
から大盛り上がりでした。
京都では日本の文化や歴史
を感じることができました。
USJではジェットコース



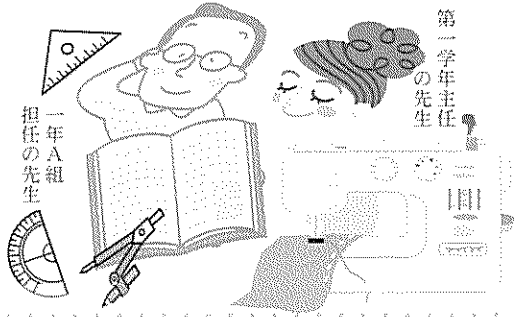
USJで

ターなど心臓が止まるくら
い怖かったです。修学旅行
は、家族と行く旅行とは違
った楽しさがありました。
一生に一度の、思い出に残
る旅行でした。

たことが楽しかったです！
学級対抗のバレーボールと
オセロは、なんと一位でし
た。一年生でもやれるぞ！
ということをアビールでき
ました。

第一学年主任
の先生

一年A組
担任の先生



修学旅行の日程

日・曜	行	税
11/20 (月)	学校 → 林田町駅 → 伊丹駅 → 清水寺	15:15
11/21 (火)	宿舎 → 終日 班別自主研修 → 宿舎	17:00
11/22 (水)	宿舎 → 大阪城 → ユニバーサル・スタジオ・ジャパン (昼・夕食各自)	19:30
11/23 (木)	宿舎 → 難波寺 → 奈良公園 (東大寺南大門・大仏殿・鹿角)	13:00
11/24 (金)	伊丹駅 → 林田町駅 → 学校	19:30

三年生

今年度の半分以上は、就
職・進学対策や準備に明
け暮れました。人生で一番
勉強した、という人も複数
いました。だからこそ学校
行事には、思いっきり取り
組むようにしました。特に
カルタ大会は、開催日頃
はクラス全員の進路先が決
定していたので、全力を出
し切って一年生・二年生を
負かすことができたと思
います。やり切ったという思
いと同時に、最後の学校行
事だったのでなんだか寂し
い気もしました。新年度
になると、元気な新入生が入



カルタ大会

つてくると思います。全校
生徒が力を合わせて、学校
を盛り上げていくってくださ
い。今後は、矢高高校の卒
業生として、みなさんを心
援していきます。

進路実現までの道程

佐藤 夏美 さん
株式会社アストリア(東京都)

Q どんな仕事内容ですか。
洋服の販売や仕入れ、接客
などが主な仕事です。

Q 新型コロナの影響で、昨年
度高校を卒業した人たちは八
割近くが県内就職だそうです
が、先輩が県外を選んだのは
なぜですか。
洋服に興味があり、洋服を
扱う会社を探していました。
けれど、県内は派遣会社ば
かりで、数ヶ月間、悩みに悩
んだ末、県外就職も視野に入
れることにしました。私が優
先したことは、正社員として
働くこと、興味を持てる仕事
であることです。この二つだ
けは譲れないと思いました。
自分にぴったり合う会社は存
在しないと悩んだほうがいい
です。会社選びでは、何を優
先するか、が大切です。

先生に勧められ、アストリ
アについて情報を集めました
が、知れば知るほど、この会
社の魅力に心ひかれました。
職種や会社について徹底的に
研究することがとても大切に
す。

Q 就職試験やその対策につ
いて教えてください。
まず、会社の情報収集を徹
底的に行うことが必要です。
会社をよく知ることが面接試
験対策にもなります。筆記試
験対策は、過去問を中心に勉
強しましたが、今更ながら、
普段の授業の復習をもっとや
っておけばよかったと反省し
ています。授業にしっかり取
り組むことが筆記試験対策に
なります。
想像以上に大変だったのが
「履歴書」の作成です。ミス

Q 高等看護専門学校へ進学し
ようと思ったのはなぜですか。
中学校の頃から医療関係の
仕事に就きたいと思っていま
したが、進路学習を進めてい
くうちに、患者さんへ一番寄
り添える職業は、看護師だと
いう考えに至りました。

佐藤 美優 さん
由利看護学校(由利本荘市)

Q 受験対策について教えてく
ださい。
看護師を目指す場合でも、
大学が高専か、一般受験か推
薦か等で試験内容が全く異な
るので、対策方法も変わって
きます。先生とよく相談して
自分に適した学校や受験方法
をアドバイスしてもらおうと
思います。私は、由利看護
学校の公募制推薦を勧めら
れ、両親の承諾も得られたあ
とは、小論文試験と面接試験
の対策をしました。

Q 進学希望の人に伝えたいこ
とは何ですか。
一年生のうちから授業を大
切にし、家庭学習で予習・復
習に取り組み、実力を付けて
おくことが必要です。それだ
けでは不十分なので、個別指
導を受けたり問題集を買って
勉強したり、自主的に勉強に
取り組むことが欠かせません。
私は、進路目標が決まるま
で時間がかかり、受験勉強を
始めるのが遅れてしまいました。
遅れを取り戻すのは大変
なので、受験勉強を始めるの
は早ければ早いほどいいと思
います。