

令和4年度 学校評価アンケート集計結果(保護者)

回収 48人

評価尺度

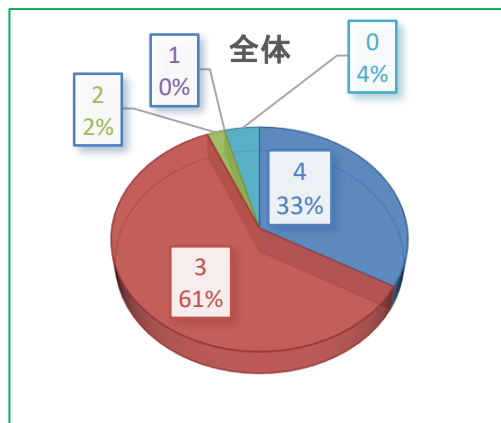
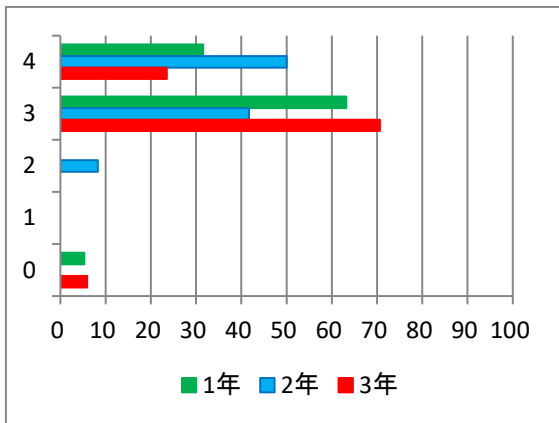
4 そう思う 3 どちらかといえばそう思う 2 あまりそう思わない 1 全くそう思わない 0 わからない

質問項目

【教育目標】

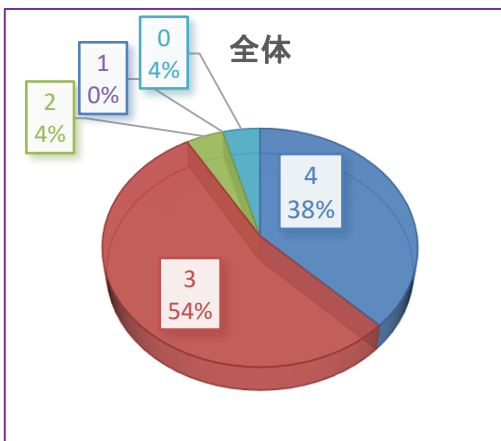
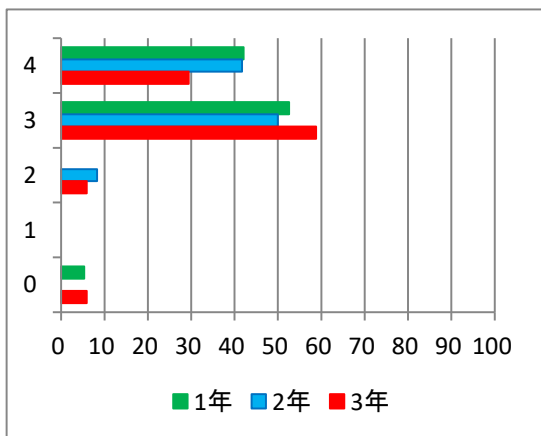
1 学校は学校目標の実現に向けて積極的に取り組んでいると思いますか。

		4	3	2	1	0	計	平均
1年	人数	6	12	0	0	1	19	3.3
	%	31.6	63.2	0.0	0.0	5.3		
2年	人数	6	5	1	0	0	12	3.4
	%	50.0	41.7	8.3	0.0	0.0		
3年	人数	4	12	0	0	1	17	3.3
	%	23.5	70.6	0.0	0.0	5.9		
全体	人数	16	29	1	0	2	48	3.3
	%	33.3	60.4	2.1	0.0	4.2		



2 学校の教育方針や教育活動の内容、取組はわかりやすく伝わっていますか。

		4	3	2	1	0	計	平均
1年	人数	8	10	0	0	1	19	3.4
	%	42.1	52.6	0.0	0.0	5.3		
2年	人数	5	6	1	0	0	12	3.3
	%	41.7	50.0	8.3	0.0	0.0		
3年	人数	5	10	1	0	1	17	3.3
	%	29.4	58.8	5.9	0.0	5.9		
全体	人数	18	26	2	0	2	48	3.3
	%	37.5	54.2	4.2	0.0	4.2		



評価尺度

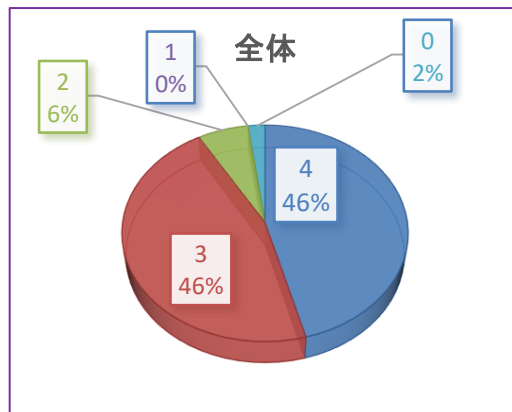
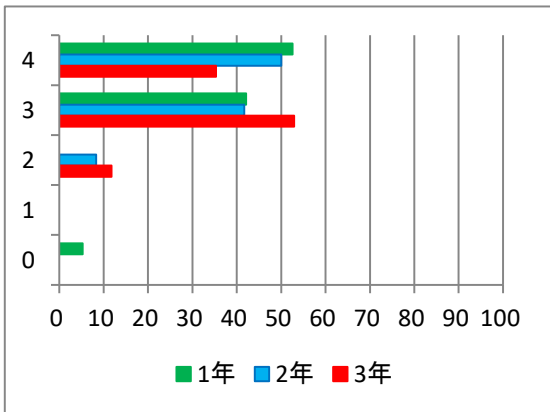
4 そう思う 3 どちらかといえばそう思う 2 あまりそう思わない 1 全くそう思わない 0 わからない

質問項目

【学習】

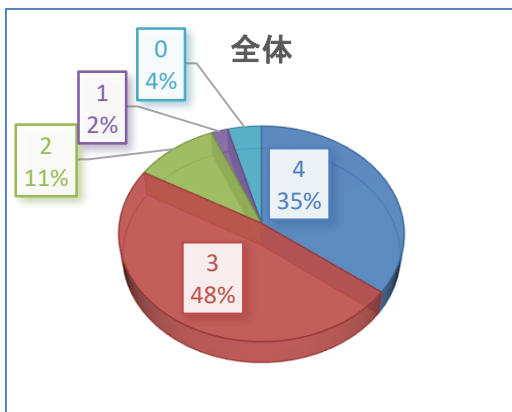
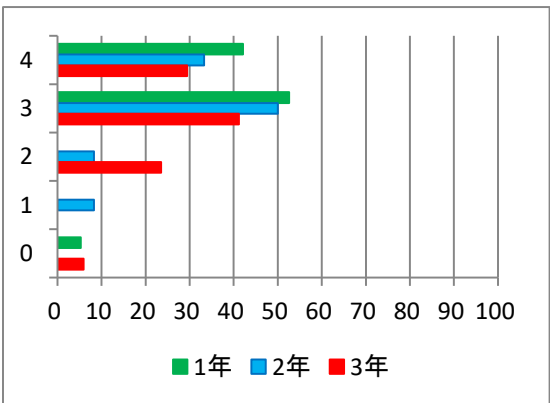
3 生徒一人ひとりを大切にし、生徒が意欲的に学習に取り組み、基礎的な学力を付けるような授業をしていますか。

		4	3	2	1	0	計	平均
1年	人数	10	8	0	0	1	19	3.6
	%	52.6	42.1	0.0	0.0	5.3		
2年	人数	6	5	1	0	0	12	3.4
	%	50.0	41.7	8.3	0.0	0.0		
3年	人数	6	9	2	0	0	17	3.2
	%	35.3	52.9	11.8	0.0	0.0		
全体	人数	22	22	3	0	1	48	3.4
	%	45.8	45.8	6.3		2.1		



4 家庭学習の習慣が身に付くような指導がされていますか。

		4	3	2	1	0	計	平均
1年	人数	8	10	0	0	1	19	3.4
	%	42.1	52.6	0.0	0.0	5.3		
2年	人数	4	6	1	1	0	12	3.1
	%	33.3	50.0	8.3	8.3	0.0		
3年	人数	5	7	4	0	1	17	3.1
	%	29.4	41.2	23.5	0.0	5.9		
全体	人数	17	23	5	1	2	48	3.2
	%	35.4	47.9	10.4	2.1	4.2		



評価尺度

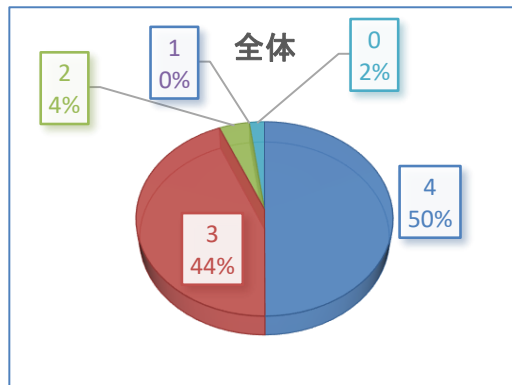
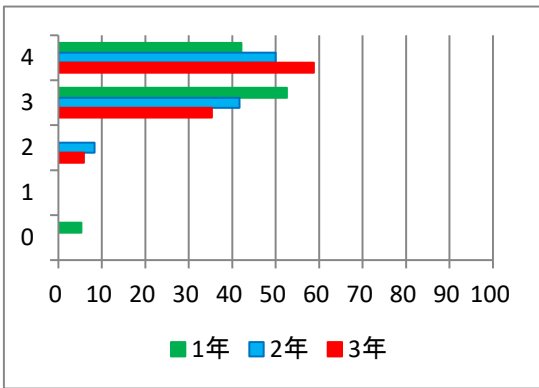
4 そう思う 3 どちらかといえばそう思う 2 あまりそう思わない 1 全くそう思わない 0 わからない

質問項目

【進路】

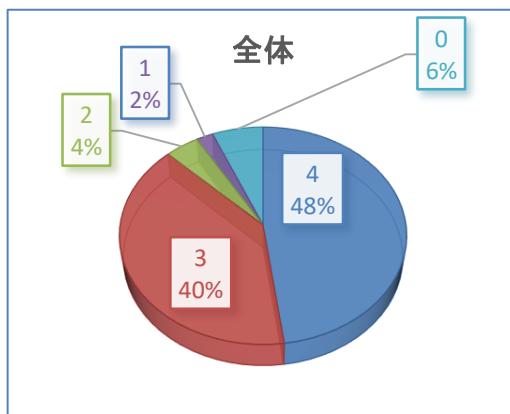
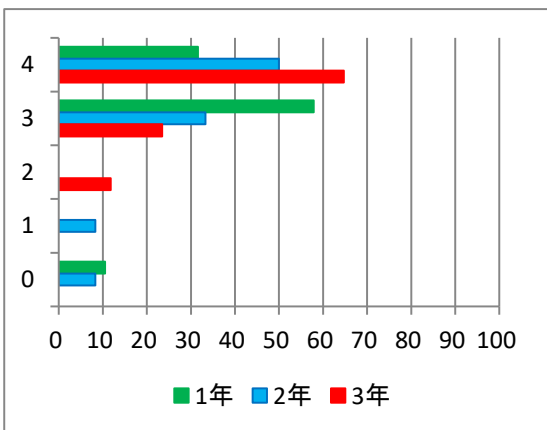
5 生徒の進路実現に向けた具体的な指導が行われていますか。

		4	3	2	1	0	計	平均
1年	人数	8	10	0	0	1	19	3.4
	%	42.1	52.6	0.0	0.0	5.3		
2年	人数	6	5	1	0	0	12	3.4
	%	50.0	41.7	8.3	0.0	0.0		
3年	人数	10	6	1	0	0	17	3.5
	%	58.8	35.3	5.9	0.0	0.0		
全体	人数	24	21	2	0	1	48	3.5
	%	50.0	43.8	4.2	0.0	2.1		



6 資格取得に向けた具体的な指導がされていますか。

		4	3	2	1	0	計	平均
1年	人数	6	11	0	0	2	19	3.4
	%	31.6	57.9	0.0	0.0	10.5		
2年	人数	6	4	0	1	1	12	3.4
	%	50.0	33.3	0.0	8.3	8.3		
3年	人数	11	4	2	0	0	17	3.5
	%	64.7	23.5	11.8	0.0	0.0		
全体	人数	23	19	2	1	3	48	3.4
	%	47.9	39.6	4.2	2.1	6.3		



令和4年度 学校評価アンケート集計結果(保護者)

回収 48人

評価尺度

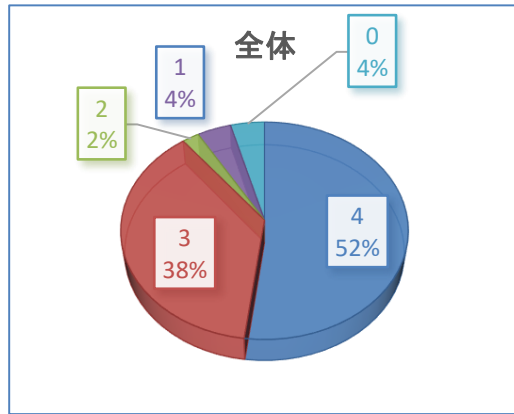
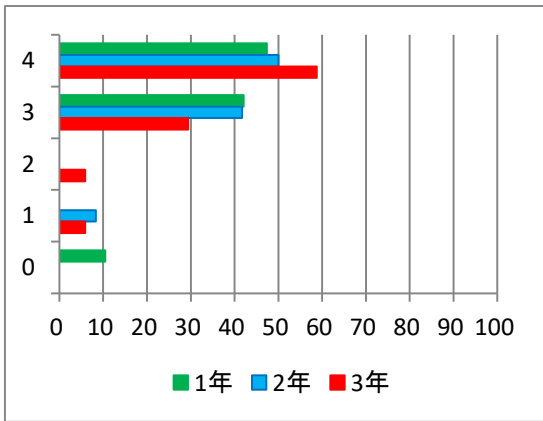
4 そう思う 3 どちらかといえばそう思う 2 あまりそう思わない 1 全くそう思わない 0 わからない

質問項目

【生徒指導】

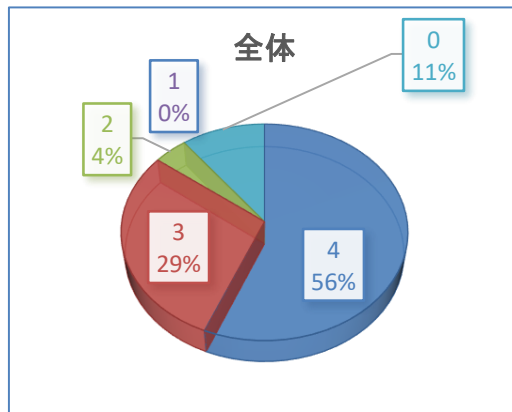
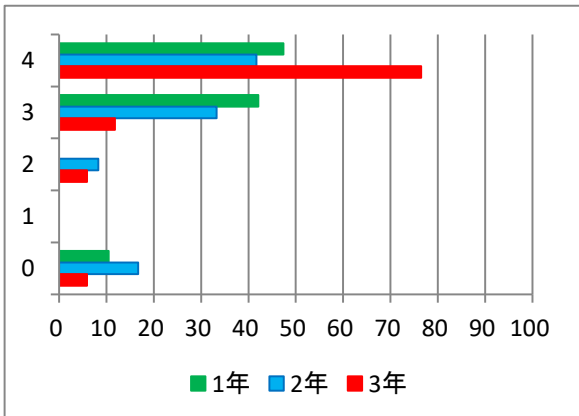
7 整容やマナーについての学校の指導は成果がみられますか。

		4	3	2	1	0	計	平均
1年	人数	9	8	0	0	2	19	3.5
	%	47.4	42.1	0.0	0.0	10.5		
2年	人数	6	5	0	1	0	12	3.3
	%	50.0	41.7	0.0	8.3	0.0		
3年	人数	10	5	1	1	0	17	3.4
	%	58.8	29.4	5.9	5.9	0.0		
全体	人数	25	18	1	2	2	48	3.4
	%	52.1	37.5	2.1	4.2	4.2		



8 いじめや不登校について適切な調査、指導、対策が取られていますか。

		4	3	2	1	0	計	平均
1年	人数	9	8	0	0	2	19	3.5
	%	47.4	42.1	0.0	0.0	10.5		
2年	人数	5	4	1	0	2	12	3.4
	%	41.7	33.3	8.3	0.0	16.7		
3年	人数	13	2	1	0	1	17	3.8
	%	76.5	11.8	5.9	0.0	5.9		
全体	人数	27	14	2	0	5	48	3.6
	%	56.3	29.2	4.2	0.0	10.4		



令和4年度 学校評価アンケート集計結果(保護者)

回収 48人

評価尺度

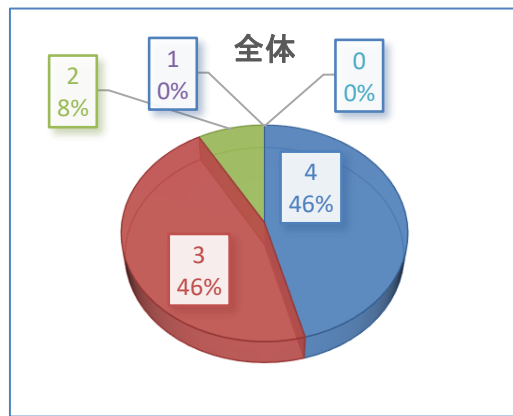
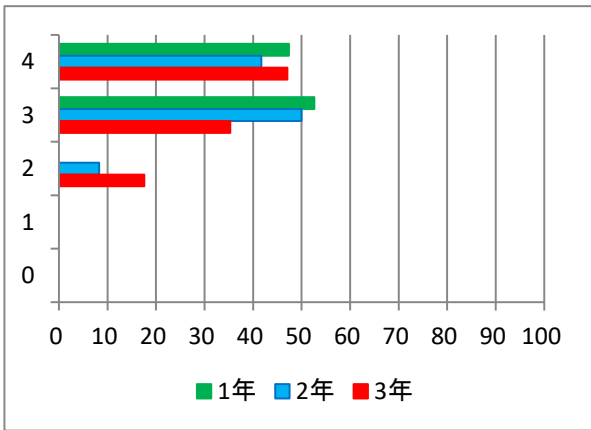
4 そう思う 3 どちらかといえばそう思う 2 あまりそう思わない 1 全くそう思わない 0 わからない

質問項目

【特別活動】

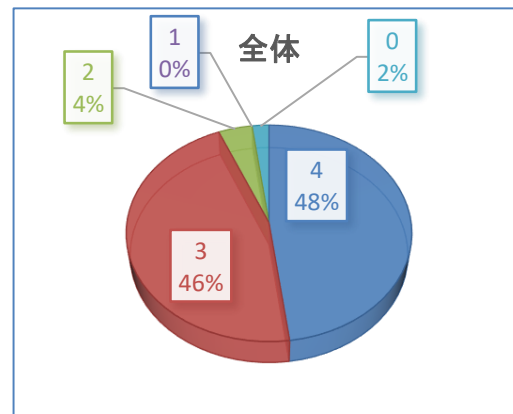
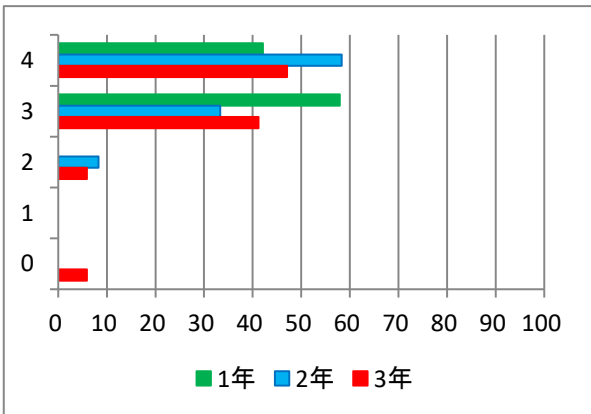
9 運動会や矢高祭などの学校行事は充実していますか。

		4	3	2	1	0	計	平均
1年	人数	9	10	0	0	0	19	3.5
	%	47.4	52.6	0.0	0.0	0.0		
2年	人数	5	6	1	0	0	12	3.3
	%	41.7	50.0	8.3	0.0	0.0		
3年	人数	8	6	3	0	0	17	3.3
	%	47.1	35.3	17.6	0.0	0.0		
全体	人数	22	22	4	0	0	48	3.4
	%	45.8	45.8	8.3	0.0	0.0		



10 ボランティア活動は効果的に行われていますか。

		4	3	2	1	0	計	平均
1年	人数	8	11	0	0	0	19	3.4
	%	42.1	57.9	0.0	0.0	0.0		
2年	人数	7	4	1	0	0	12	3.5
	%	58.3	33.3	8.3	0.0	0.0		
3年	人数	8	7	1	0	1	17	3.4
	%	47.1	41.2	5.9	0.0	5.9		
全体	人数	23	22	2	0	1	48	3.4
	%	47.9	45.8	4.2	0.0	2.1		



令和4年度 学校評価アンケート集計結果(保護者)

回収 48人

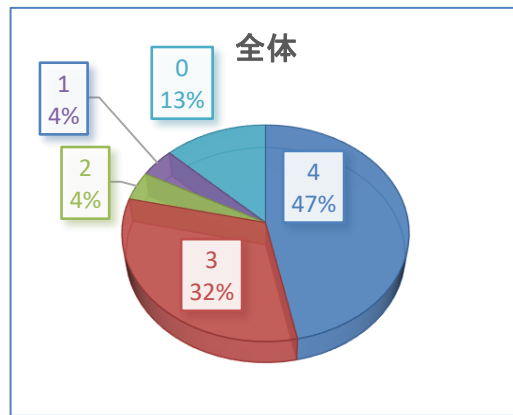
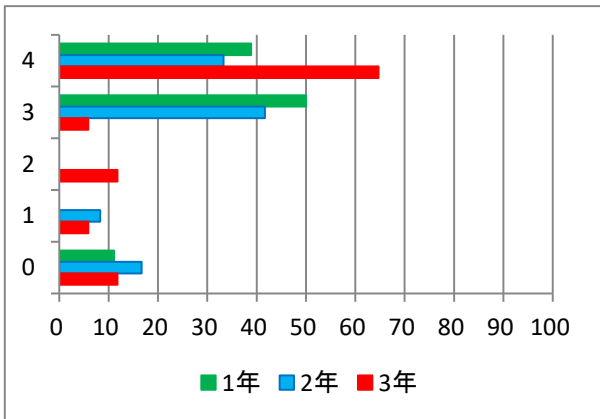
評価尺度

4 そう思う 3 どちらかといえばそう思う 2 あまりそう思わない 1 全くそう思わない 0 わからない

質問項目

11 部活動は生徒にとって充実した活動になっていますか。

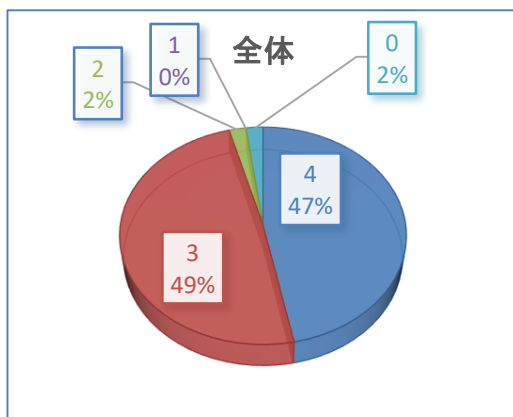
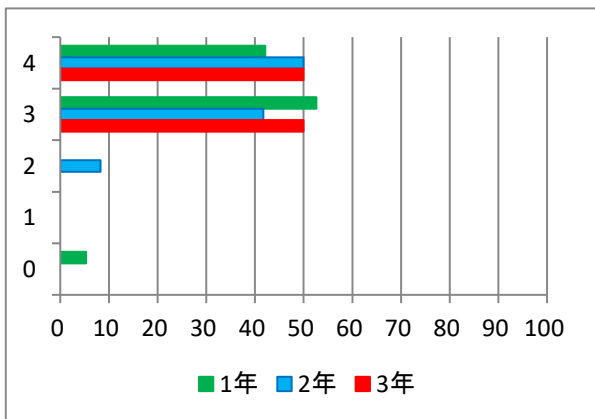
		4	3	2	1	0	計	平均
1年	人数	7	9	0	0	2	18	3.4
	%	38.9	50.0	0.0	0.0	11.1		
2年	人数	4	5	0	1	2	12	3.2
	%	33.3	41.7	0.0	8.3	16.7		
3年	人数	11	1	2	1	2	17	3.5
	%	64.7	5.9	11.8	5.9	11.8		
全体	人数	22	15	2	2	6	47	3.4
	%	46.8	31.9	4.3	4.3	12.8		



【保健】

12 生徒の健康や安全に配慮した教育が行われていますか。

		4	3	2	1	0	計	平均
1年	人数	8	10	0	0	1	19	3.4
	%	42.1	52.6	0.0	0.0	5.3		
2年	人数	6	5	1	0	0	12	3.4
	%	50.0	41.7	8.3	0.0	0.0		
3年	人数	8	8	0	0	0	16	3.5
	%	50.0	50.0	0.0	0.0	0.0		
全体	人数	22	23	1	0	1	47	3.5
	%	46.8	48.9	2.1	0.0	2.1		



評価尺度

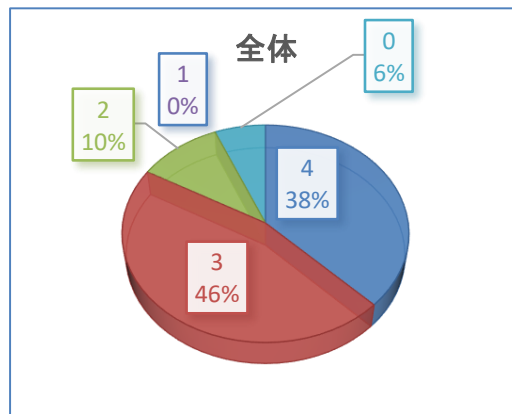
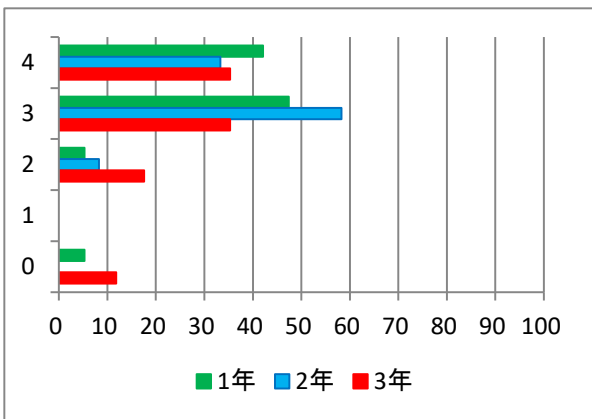
4 そう思う 3 どちらかといえばそう思う 2 あまりそう思わない 1 全くそう思わない 0 わからない

質問項目

【中高連携】

13 中高連携校として特色ある学校づくりに努めていますか。

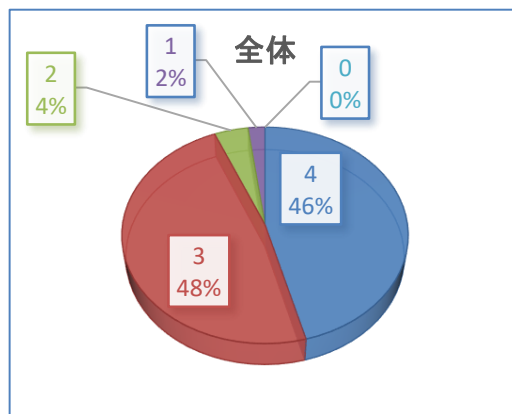
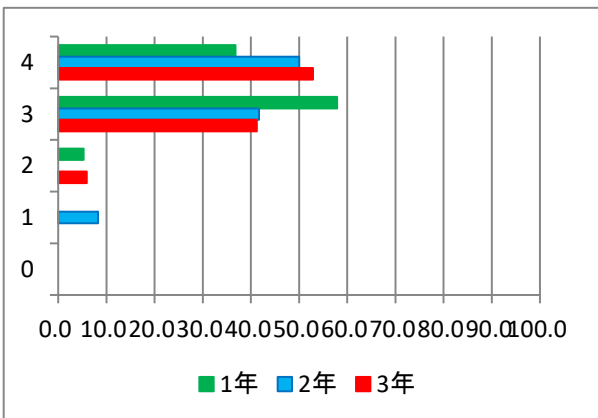
		4	3	2	1	0	計	平均
1年	人数	8	9	1	0	1	19	3.4
	%	42.1	47.4	5.3	0.0	5.3		
2年	人数	4	7	1	0	0	12	3.3
	%	33.3	58.3	8.3	0.0	0.0		
3年	人数	6	6	3	0	2	17	3.2
	%	35.3	35.3	17.6	0.0	11.8		
全体	人数	18	22	5	0	3	48	3.3
	%	37.5	45.8	10.4	0.0	6.3		



【保護者と学校】

14 家庭に対して連絡や情報提供が十分にされていますか。

		4	3	2	1	0	計	平均
1年	人数	7	11	1	0	0	19	3.3
	%	36.8	57.9	5.3	0.0	0.0		
2年	人数	6	5	0	1	0	12	3.3
	%	50.0	41.7	0.0	8.3	0.0		
3年	人数	9	7	1	0	0	17	3.5
	%	52.9	41.2	5.9	0.0	0.0		
全体	人数	22	23	2	1	0	48	3.4
	%	45.8	47.9	4.2	2.1	0.0		



令和4年度 学校評価アンケート集計結果(保護者)

回収 48人

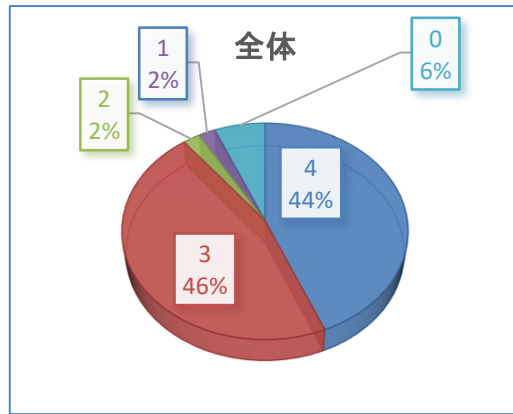
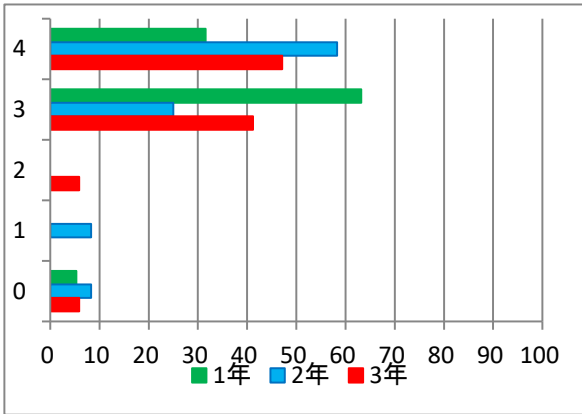
評価尺度

4 そう思う 3 どちらかといえばそう思う 2 あまりそう思わない 1 全くそう思わない 0 わからない

質問項目

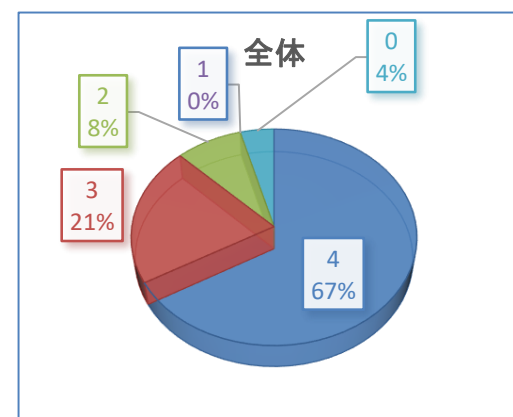
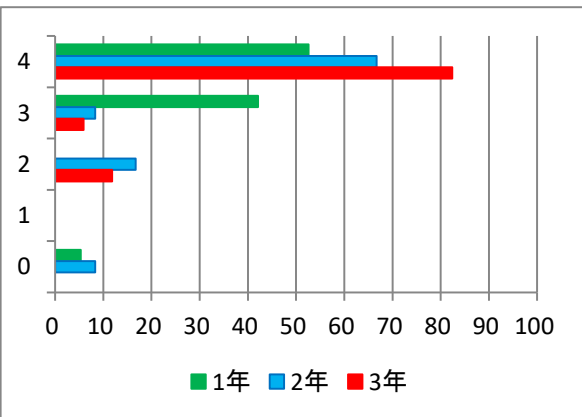
15 保護者の悩みや相談に親身に対応されていますか。

		4	3	2	1	0	計	平均
1年	人数	6	12	0	0	1	19	3.3
	%	31.6	63.2	0.0	0.0	5.3		
2年	人数	7	3	0	1	1	12	3.5
	%	58.3	25.0	0.0	8.3	8.3		
3年	人数	8	7	1	0	1	17	3.4
	%	47.1	41.2	5.9	0.0	5.9		
全体	人数	21	22	1	1	3	48	3.4
	%	43.8	45.8	2.1	2.1	6.3		



16 電話や来訪への対応をきちんと行われていますか。

		4	3	2	1	0	計	平均
1年	人数	10	8	0	0	1	19	3.6
	%	52.6	42.1	0.0	0.0	5.3		
2年	人数	8	1	2	0	1	12	3.5
	%	66.7	8.3	16.7	0.0	8.3		
3年	人数	14	1	2	0	0	17	3.7
	%	82.4	5.9	11.8	0.0	0.0		
全体	人数	32	10	4	0	2	48	3.6
	%	66.7	20.8	8.3	0.0	4.2		





令和4年度 学校評価アンケート集計結果(保護者)

回収 48 人

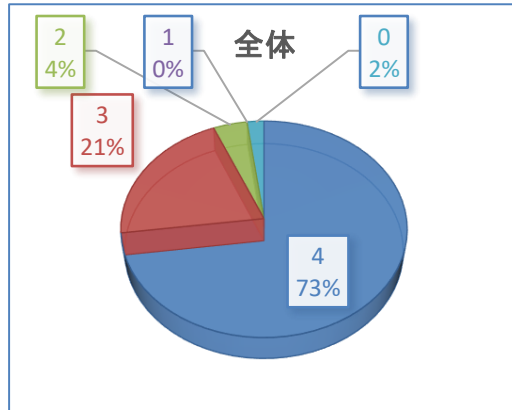
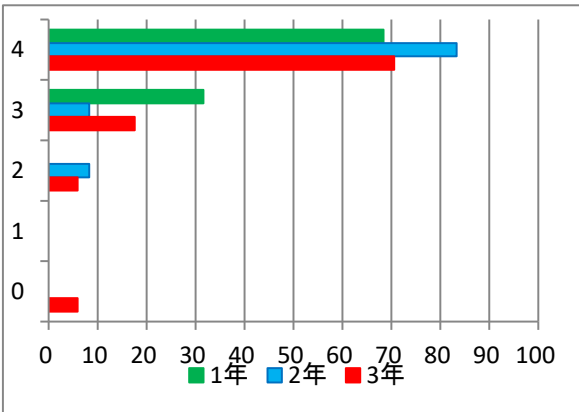
評価尺度

4 そう思う 3 どちらかといえばそう思う 2 あまりそう思わない 1 全くそう思わない 0 わからない

質問項目

17 お子さんを矢島高校に入学させて良かったと思いますか。

		4	3	2	1	0	計	平均
1年	人数	13	6	0	0	0	19	3.7
	%	68.4	31.6	0.0	0.0	0.0		
2年	人数	10	1	1	0	0	12	3.8
	%	83.3	8.3	8.3	0.0	0.0		
3年	人数	12	3	1	0	1	17	3.7
	%	70.6	17.6	5.9	0.0	5.9		
全体	人数	35	10	2	0	1	48	3.7
	%	72.9	20.8	4.2	0.0	2.1		



令和4年度 学校評価アンケート集計結果(保護者)

回収 48人

評価尺度

4 そう思う 3 どちらかといえばそう思う 2 あまりそう思わない 1 全くそう思わない 0 わからない

質問項目

18 今後、学校に力を入れてほしいことは何ですか。次の中から3つ選んで記号を○で囲んでください。

- a 基本的な生活習慣の確立      b 学力向上  
 c 就職活動                      d 進学指導  
 e 部活動                          f 生徒会活動  
 g 学校行事                      h 国際理解  
 i ボランティア活動              j 伝統芸能の継承  
 k 資格取得                      l 中高連携校としての特色  
 m その他

		a	b	c	d	e	f	g	h	i	j	k	l	m	計
1年	人数	11	8	12	1	0	0	4	1	4	2	7	2	0	52
	%	21.2	15.4	23.1	1.9	0.0	0.0	7.7	1.9	7.7	3.8	13.5	3.8	0.0	
2年	人数	4	3	9	5	0	0	1	1	2	1	8	0	0	34
	%	11.8	8.8	26.5	14.7	0.0	0.0	2.9	2.9	5.9	2.9	23.5	0.0	0.0	
3年	人数	8	12	15	12	2	1	5	2	5	0	19	4	2	87
	%	9.2	13.8	17.2	13.8	2.3	1.1	5.7	2.3	5.7	0.0	21.8	4.6	2.3	
全体	人数	23	23	36	18	2	1	10	4	11	3	34	6	2	173
	%	13.3	13.3	20.8	10.4	1.2	0.6	5.8	2.3	6.4	1.7	19.7	3.5	1.2	

18 今後、学校に力を入れてほしいことは何ですか。

